

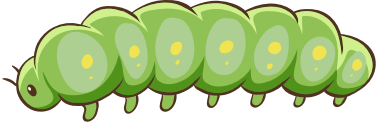
בחרו לְכָל מִלָּה אֶת הָאוֹת הַמְתְּאִימָה לָּהּ.

זֶאֵב




ח	ז
---	---

זַחֵל



ח	ז
---	---

חִקְלָאִי



ח	ז
---	---

חִלְצָה



ח	ז
---	---

חֲסִידָה



ח	ז
---	---

זְקִית



ח	ז
---	---



חכמים ביום

עמוד 30 מתוך חוברת אותיות ראשונות שלי

סרוק לקניית החוברת
agambbooks.com



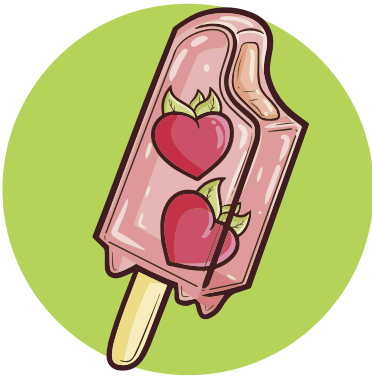
אילו עוד מלים מתחילות כמו **מְכֻנֵּית** ?
הקיפו את האזורים המתחילים באות מ'.



מֶלֶךְ



מְעִיל



אַרְטִיק

מְטְרִיָּה



נְשֻׁעַל



חכמים ביום

עמוד 46 מתוך חוברת אותיות ראשונות שלי

סרוק לקניית החוברת
agambooks.com

